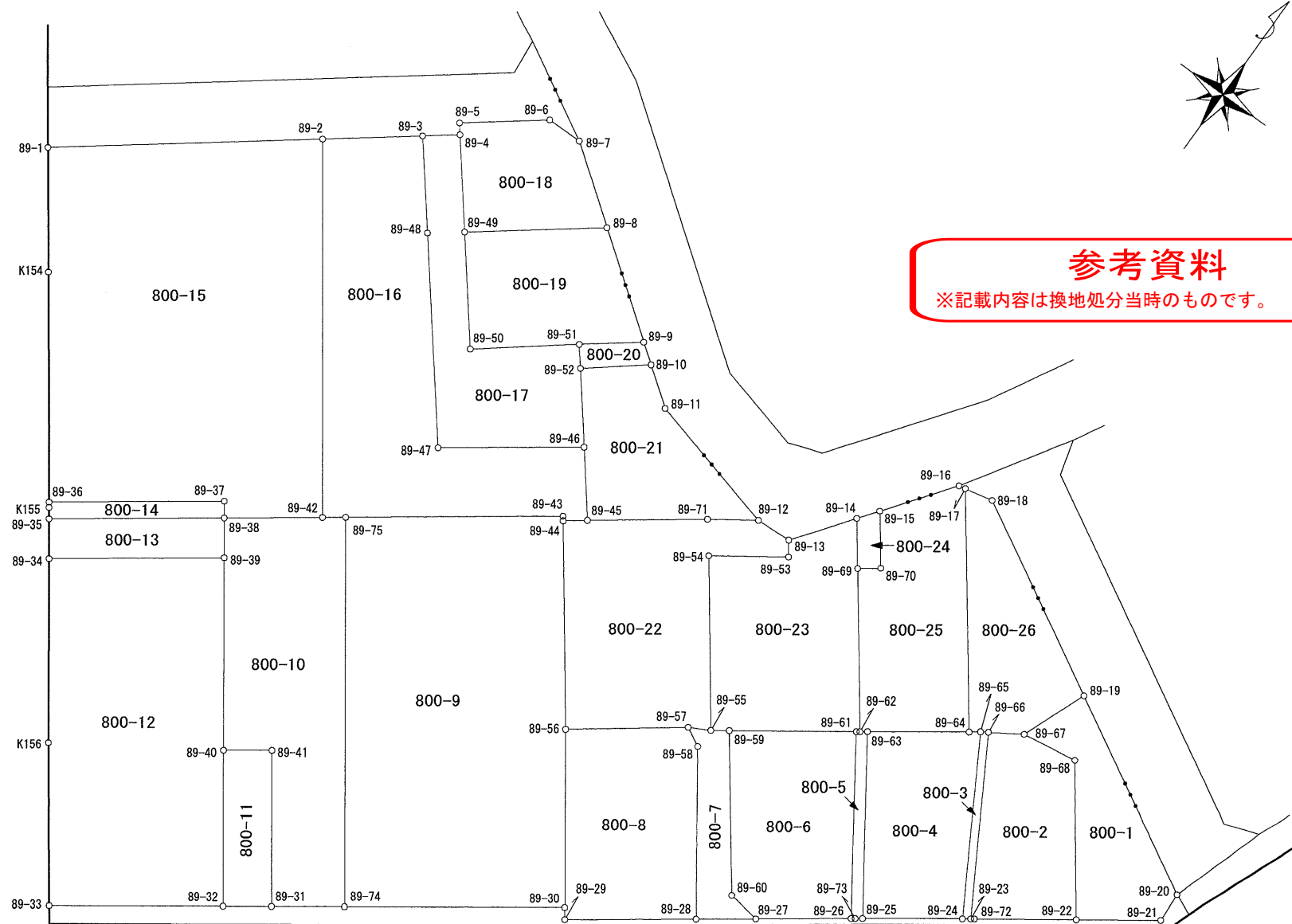


縮尺 = 1 : 500



参考資料

※記載内容は換地処分当時のものです。 上尾市

# 参考資料

※記載内容は換地処分当時のものです。 上尾市

## 面積（座標法）計算書

## 世界測地系（測地成果2011）

地番 = 800-1

測点名	[1] X(i)	[2] X(i+1)-X(i-1)	[3] Y(i)	[4] Y(i+1)-Y(i-1)	[2]*[3]	[1]*[4]	方向角	夾 角	距 離
89-67	-1306.955	4.764	-22520.915	-2.510	-107289.639060	3280.457050	21-27-06	60-00-00	5.871
89-19	-1301.491	-3.318	-22518.768	17.955	74717.272224	-23368.270905	119-03-14	82-23-52	18.084
89-20	-1310.273	-11.324	-22502.960	15.971	254823.519040	-20926.370083	176-19-52	122-43-22	2.547
89-21	-1312.815	-6.581	-22502.797	-5.523	148090.907057	7250.677245	234-36-44	121-43-08	6.975
89-22	-1316.854	6.560	-22508.483	-13.461	-147655.648480	17726.171694	323-44-16	90-52-28	13.145
89-68	-1306.255	9.899	-22516.258	-12.432	-222888.437942	16239.362160	261-27-06	242-17-10	4.709
合計				倍面積 面 積	-202.027161 101.01	202.027161 101.01			51.331

参考資料

※記載内容は換地処分当時のものです。 上尾市

面積（座標法）計算書 世界測地系（測地成果2011）

地番 = 800-2 測点名	[1] X(i)	[2] X(i+1)-X(i-1)	[3] Y(i)	[4] Y(i+1)-Y(i-1)	[2]*[3]	[1]*[4]	方向角	夾 角	距 離
89-66	-1308.549	14.953	-22523.405	-5.314	-336792.474965	6953.629386	57-22-27	92-20-00	2.957
89-67	-1306.955	2.294	-22520.915	7.147	-51662.979010	-9340.807385	81-27-06	155-55-21	4.709
89-68	-1306.255	-9.899	-22516.258	12.432	222888.437942	-16239.362160	143-44-16	117-42-50	13.145
89-22	-1316.854	-15.474	-22508.483	0.905	348296.265942	-1191.752870	234-38-25	89-05-51	8.424
89-72	-1321.729	-5.054	-22515.353	-7.118	113792.594062	9408.067022	234-10-45	180-27-40	0.306
89-23	-1321.908	13.180	-22515.601	-8.052	-296755.621180	10644.003216	329-42-27	84-28-18	15.471
合計				倍面積 面 積	-233.777209 116.88	233.777209 116.88			45.012

参考資料

※記載内容は換地処分当時のものです。 上尾市

面積（座標法）計算書 世界測地系（測地成果2011）

地番 = 800-3  
測点名

	[1] X(i)	[2] X(i+1)-X(i-1)	[3] Y(i)	[4] Y(i+1)-Y(i-1)	[2]*[3]	[1]*[4]	方向角	夾 角	距 離
89-65	-1308.904	13.754	-22523.956	-7.242	-309794.490824	9479.082768	57-12-25	92-36-37	0.655
89-66	-1308.549	-13.004	-22523.405	8.355	292894.358620	-10932.926895	149-42-27	87-29-58	15.471
89-23	-1321.908	-13.754	-22515.601	7.242	309679.576154	-9573.257736	234-53-55	94-48-32	0.687
89-24	-1322.303	13.004	-22516.163	-8.355	-292800.183652	11047.841565	329-49-02	85-04-53	15.500
合計				倍面積 面 積	-20.739702 10.36	20.739702 10.36			32.313

参考資料

※記載内容は換地処分当時のものです。 上尾市

面積（座標法）計算書 世界測地系（測地成果2011）

地番 = 800-4 測点名	[1] X(i)	[2] X(i+1)-X(i-1)	[3] Y(i)	[4] Y(i+1)-Y(i-1)	[2]*[3]	[1]*[4]	方向角	夾 角	距 離
89-63	-1314.356	17.645	-22531.542	-1.844	-397569.058590	2423.672464	54-24-19	91-21-57	8.403
89-64	-1309.465	5.452	-22524.709	7.586	-122804.713468	-9933.601490	53-18-47	181-05-32	0.939
89-65	-1308.904	-12.838	-22523.956	8.546	289162.547128	-11185.893584	149-49-02	83-29-45	15.500
89-24	-1322.303	-18.206	-22516.163	1.091	409929.263578	-1442.632573	234-21-00	95-28-02	8.248
89-25	-1327.110	7.947	-22522.865	-15.379	-178989.208155	20409.624690	325-46-16	88-34-44	15.426
合計				倍面積 面 積	-271.169507 135.58	271.169507 135.58			48.516

参考資料

※記載内容は換地処分当時のものです。 上尾市

面積（座標法）計算書 世界測地系（測地成果2011）

地番 = 800-5  
測点名

	[1] X(i)	[2] X(i+1)-X(i-1)	[3] Y(i)	[4] Y(i+1)-Y(i-1)	[2]*[3]	[1]*[4]	方向角	夾 角	距 離
89-61	-1314.904	12.928	-22532.291	-8.409	-291297.458048	11057.027736	55-50-05	90-00-19	0.301
89-62	-1314.735	0.548	-22532.042	0.749	-12347.559016	-984.736515	52-50-16	182-59-49	0.627
89-63	-1314.356	-12.375	-22531.542	9.177	278827.832250	-12061.845012	145-46-16	87-04-00	15.426
89-25	-1327.110	-13.109	-22522.865	8.183	295252.237285	-10859.741130	234-17-53	91-28-23	0.608
89-73	-1327.465	-0.553	-22523.359	-0.768	12455.417527	1019.493120	234-08-49	180-09-04	0.338
89-26	-1327.663	12.561	-22523.633	-8.932	-282919.354113	11858.685916	325-50-24	88-18-25	15.419
合計				倍面積 面 積	-28.884115 14.44	28.884115 14.44			32.719

参考資料

※記載内容は換地処分当時のものです。 上尾市

面積（座標法） 計算書 世界測地系（測地成果2011）

地番 = 800-6  
測点名

	[1] X(i)	[2] X(i+1)-X(i-1)	[3] Y(i)	[4] Y(i+1)-Y(i-1)	[2]*[3]	[1]*[4]	方向角	夾 角	距 離
89-59	-1320.977	16.967	-22540.861	0.475	-382450.788587	-627.464075	54-40-38	88-42-28	10.504
89-61	-1314.904	-6.686	-22532.291	17.228	150650.897626	-22653.166112	145-50-24	88-50-14	15.419
89-26	-1327.663	-17.403	-22523.633	2.281	391978.785099	-3028.399303	233-56-11	91-54-13	7.889
89-27	-1332.307	-4.208	-22530.010	-9.133	94806.282080	12167.959831	278-59-23	134-56-48	2.790
89-60	-1331.871	11.330	-22532.766	-10.851	-255296.238780	14452.132221	323-23-06	135-36-17	13.572
合計				倍面積 面 積	-311.062562 155.53	311.062562 155.53			50.174

参考資料

※記載内容は換地処分当時のものです。 上尾市

面積（座標法）計算書 世界測地系（測地成果2011）

地番 = 800-7  
測点名

	[1] X(i)	[2] X(i+1)-X(i-1)	[3] Y(i)	[4] Y(i+1)-Y(i-1)	[2]*[3]	[1]*[4]	方向角	夾 角	距 離
89-57	-1322.753	1.712	-22543.782	0.100	-38594.954784	-132.275300	62-02-35	55-32-45	1.896
89-55	-1321.864	1.776	-22542.107	2.921	-40034.782032	-3861.164744	54-33-14	187-29-21	1.529
89-59	-1320.977	-10.007	-22540.861	9.341	225566.396027	-12339.246157	143-23-06	91-10-08	13.572
89-60	-1331.871	-11.330	-22532.766	10.851	255296.238780	-14452.132221	98-59-23	224-23-43	2.790
89-27	-1332.307	-3.346	-22530.010	-1.236	75385.413460	1646.731452	233-54-34	45-04-49	4.940
89-28	-1335.217	8.731	-22534.002	-12.197	-196744.371462	16285.641749	324-49-21	89-05-13	14.242
89-58	-1323.576	12.464	-22542.207	-9.780	-280966.068048	12944.573280	297-35-20	207-14-01	1.777
合計				倍面積 面 積	-92.128059 46.06	92.128059 46.06			40.746



参考資料

※記載内容は換地処分当時のものです。 上尾市

面積（座標法）計算書 世界測地系（測地成果2011）

地番 = 800-8	[1]		[2]		[3]		[4]		[2]*[3]	[1]*[4]	方向角	夾 角	距 離
測点名	X(i)	X(i+1)-X(i-1)	Y(i)	Y(i+1)-Y(i-1)									
89-56	-1328.824	18.047	-22551.901	-0.409	-406994.157347	543.489016	53-12-45	91-19-59	10.138				
89-57	-1322.753	5.248	-22543.782	9.694	-118309.767936	-12822.767582	117-35-20	115-37-25	1.777				
89-58	-1323.576	-12.464	-22542.207	9.780	280966.068048	-12944.573280	144-49-21	152-45-59	14.242				
89-28	-1335.217	-18.037	-22534.002	-0.582	406445.794074	777.096294	233-56-58	90-52-23	10.868				
89-29	-1341.613	-5.583	-22542.789	-9.371	125856.390987	12572.255423	324-18-33	89-38-25	1.001				
89-30	-1340.800	12.789	-22543.373	-9.112	-288307.197297	12217.369600	324-32-44	179-45-49	14.702				
合計				倍面積	-342.869471	342.869471							
				面 積	171.43	171.43							

参考資料

※記載内容は換地処分当時のものです。 上尾市

面積（座標法）計算書 世界測地系（測地成果2011）

地番 = 800-9  
測点名

	[1] X(i)	[2] X(i+1)-X(i-1)	[3] Y(i)	[4] Y(i+1)-Y(i-1)	[2]*[3]	[1]*[4]	方向角	夾 角	距 離
89-75	-1325.229	36.756	-22576.924	-4.186	-829837.418544	5547.408594	53-59-27	90-25-22	17.986
89-43	-1314.655	10.271	-22562.375	14.773	-231738.153625	-19421.398315	143-31-32	90-27-55	0.377
89-44	-1314.958	-14.169	-22562.151	10.474	319683.117519	-13772.870092	143-31-39	179-59-53	17.243
89-56	-1328.824	-25.842	-22551.901	18.778	582786.225642	-24952.657072	144-32-44	178-58-55	14.702
89-30	-1340.800	-22.587	-22543.373	-6.288	509187.165951	8430.950400	234-23-25	90-09-19	18.224
89-74	-1351.411	15.571	-22558.189	-33.551	-351253.560919	45341.190461	324-24-49	89-58-36	32.195
合計				倍面積 面 積	-1172.623976 586.31	1172.623976 586.31			100.727

## 参考資料

※記載内容は換地処分当時のものです。 上尾市

## 面積（座標法）計算書

## 世界測地系（測地成果2011）

地番 = 800-10

測点名	[1] X(i)	[2] X(i+1)-X(i-1)	[3] Y(i)	[4] Y(i+1)-Y(i-1)	[2]*[3]	[1]*[4]	方向角	夾 角	距 離
89-38	-1331.123	7.447	-22585.034	4.645	-168190.748198	-6183.066335	53-59-31	90-24-42	8.112
89-42	-1326.354	5.894	-22578.472	8.110	-133077.513968	-10756.730940	53-59-33	179-59-58	1.914
89-75	-1325.229	-25.057	-22576.924	20.283	565709.984668	-26879.619807	144-24-49	89-34-44	32.195
89-74	-1351.411	-29.689	-22558.189	13.836	669730.073221	-18698.122596	234-24-09	90-00-40	6.025
89-31	-1354.918	6.967	-22563.088	-12.393	-157197.034096	16791.498774	324-25-01	89-59-08	12.879
89-41	-1344.444	8.146	-22570.582	-10.747	-183859.960972	14448.739668	234-24-39	270-00-22	4.000
89-40	-1346.772	10.643	-22573.835	-12.535	-240253.325905	16881.787020	324-24-45	89-59-54	15.950
89-39	-1333.801	15.649	-22583.117	-11.199	-353403.197933	14937.237399	324-24-13	180-00-32	3.293
合計				倍面積 面 積	-541.723183 270.86	541.723183 270.86			84.368

参考資料

※記載内容は換地処分当時のものです。 上尾市

面積（座標法）計算書

世界測地系（測地成果2011）

地番 = 800-11  
測点名

	[1] X(i)	[2] X(i+1)-X(i-1)	[3] Y(i)	[4] Y(i+1)-Y(i-1)	[2]*[3]	[1]*[4]	方向角	夾 角	距 離
89-40	-1346.772	12.801	-22573.835	-4.240	-288967.661835	5710.313280	54-24-39	90-00-25	4.000
89-41	-1344.444	-8.146	-22570.582	10.747	183859.960972	-14448.739668	144-25-01	89-59-38	12.879
89-31	-1354.918	-12.801	-22563.088	4.240	288830.089488	-5744.852320	234-25-50	89-59-11	4.000
89-32	-1357.245	8.146	-22566.342	-10.747	-183825.421932	14586.312015	324-25-04	90-00-46	12.877
合計				倍面積 面 積	-103.033307 51.51	103.033307 51.51			33.756

参考資料

※記載内容は換地処分当時のものです。 上尾市

面積（座標法）計算書 世界測地系（測地成果2011）

地番 = 800-12  
測点名

	[1] X(i)	[2] X(i+1)-X(i-1)	[3] Y(i)	[4] Y(i+1)-Y(i-1)	[2]*[3]	[1]*[4]	方向角	夾 角	距 離
89-34	-1342.308	20.922	-22594.822	2.822	-472728.865884	-3787.993176	53-59-27	90-25-31	14.470
89-39	-1333.801	-4.464	-22583.117	20.987	100811.034288	-27992.481587	144-24-45	89-34-42	15.950
89-40	-1346.772	-23.444	-22573.835	16.775	529220.987740	-22592.100300	144-25-04	179-59-41	12.877
89-32	-1357.245	-18.837	-22566.342	-4.183	425082.184254	5677.355835	234-23-04	90-02-00	14.363
89-33	-1365.609	2.522	-22578.018	-19.597	-56941.761396	26761.839573	323-57-33	90-25-31	13.463
K156	-1354.723	23.301	-22585.939	-16.804	-526274.964639	22764.765292	324-24-58	179-32-35	15.266
合計				倍面積 面 積	-831.385637 415.69	831.385637 415.69			86.389

参考資料

※記載内容は換地処分当時のものです。 上尾市

面積（座標法） 計算書 世界測地系（測地成果2011）

地番 = 800-13												
測点名	[1] X(i)	[2] X(i+1)-X(i-1)	[3] Y(i)	[4] Y(i+1)-Y(i-1)	[2]*[3]	[1]*[4]	方向角	夾 角	距 離			
89-35	-1339.630	11.185	-22596.739	9.788	-252744.525715	-13112.298440	53-59-27	90-24-46	14.470			
89-38	-1331.123	5.829	-22585.034	13.622	-131648.163186	-18132.557506	144-24-13	89-35-14	3.293			
89-39	-1333.801	-11.185	-22583.117	-9.788	252592.163645	13055.244188	233-59-27	90-24-46	14.470			
89-34	-1342.308	-5.829	-22594.822	-13.622	131705.217438	18284.919576	324-24-13	89-35-14	3.293			
合計				倍面積 面 積	-95.307818 47.65	95.307818 47.65			35.526			

参考資料

※記載内容は換地処分当時のものです。 上尾市

面積（座標法）計算書 世界測地系（測地成果2011）

地番 = 800-14											
測点名	[1] X(i)	[2] X(i+1)-X(i-1)	[3] Y(i)	[4] Y(i+1)-Y(i-1)	[2]*[3]	[1]*[4]	方向角	夾 角	距 離		
89-36	-1338.491	8.866	-22597.557	11.447	-200349.940362	-15321.706477	53-58-53	90-05-13	14.472		
89-37	-1329.981	7.368	-22585.852	12.523	-166412.557536	-16655.352063	144-23-11	89-35-42	1.405		
89-38	-1331.123	-9.649	-22585.034	-10.887	217922.993066	14491.936101	233-59-27	90-23-44	14.470		
89-35	-1339.630	-7.724	-22596.739	-12.265	174537.212036	16430.561950	324-25-40	89-33-47	0.963		
K155	-1338.847	1.139	-22597.299	-0.818	-25738.323561	1095.176846	324-04-06	180-21-34	0.440		
合計				倍面積 面 積	-40.616357 20.30	40.616357 20.30			31.750		

参考資料

※記載内容は換地処分当時のものです。 上尾市

面積（座標法）計算書 世界測地系（測地成果2011）

地番 = 800-15  
測点名

	[1] X(i)	[2] X(i+1)-X(i-1)	[3] Y(i)	[4] Y(i+1)-Y(i-1)	[2]*[3]	[1]*[4]	方向角	夾 角	距 離
89-1	-1314.675	22.155	-22614.788	11.978	-501030.628140	-15747.177150	52-38-44	91-27-41	22.700
89-2	-1300.902	-11.679	-22596.744	36.316	263907.373176	-47243.557032	144-19-32	88-19-12	31.332
89-42	-1326.354	-30.221	-22578.472	11.710	682344.002312	-15531.605340	233-59-31	90-20-01	8.112
89-38	-1331.123	-3.627	-22585.034	-7.380	81915.918318	9823.687740	324-23-11	89-36-20	1.405
89-37	-1329.981	-7.368	-22585.852	-12.523	166412.557536	16655.352063	233-58-53	270-24-18	14.472
89-36	-1338.491	6.924	-22597.557	-22.870	-156465.484668	30611.289170	324-07-04	89-51-49	19.049
K154	-1323.057	23.816	-22608.722	-17.231	-538449.323152	22797.595167	324-06-25	180-00-39	10.347
合計				倍面積 面 積	-1365.584618 682.79	1365.584618 682.79			107.417



# 参考資料

※記載内容は換地処分当時のものです。 上尾市

## 面積（座標法）計算書

## 世界測地系（測地成果2011）

地番 = 800-16

測点名	[1] X(i)	[2] X(i+1)-X(i-1)	[3] Y(i)	[4] Y(i+1)-Y(i-1)	[2]*[3]	[1]*[4]	方向角	夾 角	距 離
89-2	-1300.902	30.478	-22596.744	-11.707	-688703.563632	15229.659714	52-33-48	91-45-44	8.268
89-3	-1295.876	-1.256	-22590.179	11.568	28373.264824	-14990.693568	141-27-58	91-05-50	8.031
89-48	-1302.158	-20.234	-22585.176	16.108	456988.451184	-20975.161064	141-28-56	179-59-02	17.832
89-47	-1316.110	-6.852	-22574.071	20.893	154677.534492	-27497.486230	54-02-37	267-26-19	12.092
89-46	-1309.010	2.358	-22564.283	13.536	-53206.579314	-17718.759360	141-40-40	92-21-57	6.044
89-45	-1313.752	-5.948	-22560.535	2.132	134190.062180	-2800.919264	233-15-59	88-24-41	2.016
89-44	-1314.958	-0.903	-22562.151	-1.840	20373.622353	2419.522720	323-31-32	89-44-27	0.377
89-43	-1314.655	-10.271	-22562.375	-14.773	231738.153625	19421.398315	233-59-27	269-32-05	17.986
89-75	-1325.229	-11.699	-22576.924	-16.097	264127.433876	21332.211213	233-59-33	179-59-54	1.914
89-42	-1326.354	24.327	-22578.472	-19.820	-549266.488344	26288.336280	324-19-32	89-40-01	31.332
合計				倍面積 面 積	-708.108756 354.05	708.108756 354.05			105.892

# 参考資料

※記載内容は換地処分当時のものです。 上尾市

## 面積（座標法）計算書

## 世界測地系（測地成果2011）

地番 = 800-17  
測点名

	[1] X(i)	[2] X(i+1)-X(i-1)	[3] Y(i)	[4] Y(i+1)-Y(i-1)	[2]*[3]	[1]*[4]	方向角	夾 角	距 離
89-3	-1295.876	8.163	-22590.179	-2.542	-184403.631177	3294.116792	52-36-31	88-51-27	3.098
89-4	-1293.995	-4.436	-22587.718	7.459	100199.117048	-9651.908705	141-38-56	90-57-35	8.055
89-49	-1300.312	-13.931	-22582.720	11.048	314599.872320	-14365.846976	141-31-47	180-07-09	9.725
89-50	-1307.926	-2.037	-22576.670	13.149	45988.676790	-17197.918974	51-50-48	269-40-59	9.028
89-51	-1302.349	4.021	-22569.571	8.336	-90752.244991	-10856.381264	141-30-57	90-19-51	1.988
89-52	-1303.905	-6.661	-22568.334	5.288	150327.672774	-6895.049640	141-34-00	179-56-57	6.517
89-46	-1309.010	-12.205	-22564.283	-5.737	275397.074015	7509.790370	234-02-37	87-31-23	12.092
89-47	-1316.110	6.852	-22574.071	-20.893	-154677.534492	27497.486230	321-28-56	92-33-41	17.832
89-48	-1302.158	20.234	-22585.176	-16.108	-456988.451184	20975.161064	321-27-58	180-00-58	8.031
合計				倍面積 面 積	-309.448897 154.72	309.448897 154.72			76.366

参考資料

※記載内容は換地処分当時のものです。 上尾市

面積（座標法）計算書

世界測地系（測地成果2011）

地番 = 800-18  
測点名

	[1] X(i)	[2] X(i+1)-X(i-1)	[3] Y(i)	[4] Y(i+1)-Y(i-1)	[2]*[3]	[1]*[4]	方向角	夾 角	距 離
89-5	-1293.218	5.325	-22588.324	5.319	-120282.825300	-6878.626542	52-29-25	89-33-30	7.469
89-6	-1288.670	4.555	-22582.399	8.925	-102862.827445	-11501.379750	89-51-59	142-37-26	3.000
89-7	-1288.663	-4.469	-22579.399	9.038	100907.334131	-11646.936194	126-32-59	143-19-00	7.516
89-8	-1293.139	-11.649	-22573.361	-3.321	262957.082289	4294.514619	232-31-57	74-01-02	11.792
89-49	-1300.312	-0.856	-22582.720	-14.357	19330.808320	18668.579384	321-38-56	90-53-01	8.055
89-4	-1293.995	7.094	-22587.718	-5.604	-160237.271492	7251.547980	322-02-55	179-36-01	0.985
合計				倍面積 面 積	-187.699497 93.84	187.699497 93.84			38.817

参考資料

※記載内容は換地処分当時のものです。 上尾市

面積（座標法）計算書 世界測地系（測地成果2011）

地番 = 800-19 測点名	[1] X(i)	[2] X(i+1)-X(i-1)	[3] Y(i)	[4] Y(i+1)-Y(i-1)	[2]*[3]	[1]*[4]	方向角	夾 角	距 離
89-49	-1300.312	14.787	-22582.720	3.309	-333930.680640	-4302.732408	52-31-57	88-59-50	11.792
89-8	-1293.139	1.224	-22573.361	17.387	-27629.793864	-22483.807793	126-32-23	105-59-34	9.992
89-9	-1299.088	-9.210	-22565.333	3.790	207826.716930	-4923.543520	232-25-22	74-07-01	5.347
89-51	-1302.349	-8.838	-22569.571	-11.337	199469.868498	14764.730613	231-50-48	180-34-34	9.028
89-50	-1307.926	2.037	-22576.670	-13.149	-45988.676790	17197.918974	321-31-47	90-19-01	9.725
合計				倍面積 面 積	-252.565866 126.28	252.565866 126.28			45.884

参考資料

※記載内容は換地処分当時のものです。 上尾市

面積（座標法）計算書

世界測地系（測地成果2011）

地番 = 800-20  
測点名

	[1] X(i)	[2] X(i+1)-X(i-1)	[3] Y(i)	[4] Y(i+1)-Y(i-1)	[2]*[3]	[1]*[4]	方向角	夾 角	距 離
89-51	-1302.349	4.817	-22569.571	3.001	-108717.623507	-3908.349349	52-25-22	89-05-35	5.347
89-9	-1299.088	2.091	-22565.333	5.814	-47184.111303	-7552.897632	126-35-23	105-49-59	1.963
89-10	-1300.258	-4.817	-22563.757	-3.001	108689.617469	3902.074258	231-27-07	75-08-16	5.852
89-52	-1303.905	-2.091	-22568.334	-5.814	47190.386394	7580.903670	321-30-57	89-56-10	1.988
合計				倍面積 面 積	-21.730947 10.86	21.730947 10.86			15.150

参考資料

※記載内容は換地処分当時のものです。 上尾市

面積（座標法）計算書

世界測地系（測地成果2011）

地番 = 800-21  
測点名

	[1] X(i)	[2] X(i+1)-X(i-1)	[3] Y(i)	[4] Y(i+1)-Y(i-1)	[2]*[3]	[1]*[4]	方向角	夾 角	距 離
89-52	-1303.905	8.752	-22568.334	0.526	-197518.059168	-685.854030	51-27-07	90-06-53	5.852
89-10	-1300.258	1.384	-22563.757	7.625	-31228.239688	-9914.467250	126-35-32	104-51-35	3.796
89-11	-1302.521	-5.227	-22560.709	14.707	117924.825943	-19156.176347	104-15-50	202-19-42	12.030
89-12	-1305.485	-5.352	-22549.050	8.183	120682.515600	-10682.783755	235-30-40	48-45-10	4.217
89-71	-1307.873	-8.267	-22552.526	-11.485	186441.732442	15020.921405	233-43-10	181-47-30	9.935
89-45	-1313.752	-1.137	-22560.535	-11.757	25651.328295	15445.782264	321-40-40	92-02-30	6.044
89-46	-1309.010	9.847	-22564.283	-7.799	-222190.494701	10208.968990	321-34-00	180-06-40	6.517
合計				倍面積 面 積	-236.391277 118.19	236.391277 118.19			48.391

参考資料

※記載内容は換地処分当時のものです。 上尾市

面積（座標法）計算書

世界測地系（測地成果2011）

地番 = 800-22  
測点名

	[1] X(i)	[2] X(i+1)-X(i-1)	[3] Y(i)	[4] Y(i+1)-Y(i-1)	[2]*[3]	[1]*[4]	方向角	夾 角	距 離
89-44	-1314.958	15.072	-22562.151	-8.634	-340056.739872	11353.347372	53-15-59	90-15-40	2.016
89-45	-1313.752	7.085	-22560.535	9.625	-159841.390475	-12644.863000	53-43-10	179-32-49	9.935
89-71	-1307.873	8.267	-22552.526	11.485	-186441.732442	-15020.921405	55-30-40	178-12-30	4.217
89-12	-1305.485	2.536	-22549.050	6.460	-57184.390800	-8433.433100	87-09-38	148-21-02	2.988
89-13	-1305.337	-1.003	-22546.066	3.786	22613.704198	-4942.005882	145-07-54	122-01-44	1.403
89-53	-1306.488	-4.919	-22545.264	-4.624	110900.153616	6041.200512	235-13-21	89-54-33	6.606
89-54	-1310.256	-15.376	-22550.690	3.157	346739.409440	-4136.478192	143-31-14	271-42-07	14.437
89-55	-1321.864	-12.497	-22542.107	6.908	281708.711179	-9131.436512	242-02-35	81-28-39	1.896
89-57	-1322.753	-6.960	-22543.782	-9.794	156904.722720	12955.042882	233-12-45	188-49-50	10.138
89-56	-1328.824	7.795	-22551.901	-18.369	-175792.068295	24409.168056	323-31-39	89-41-06	17.243
合計				倍面積 面 積	-449.620731 224.81	449.620731 224.81			70.879

参考資料

※記載内容は換地処分当時のものです。 上尾市

面積（座標法）計算書 世界測地系（測地成果2011）

地番 = 800-23  
測点名

	[1] X(i)	[2] X(i+1)-X(i-1)	[3] Y(i)	[4] Y(i+1)-Y(i-1)	[2]*[3]	[1]*[4]	方向角	夾 角	距 離
89-13	-1305.337	5.888	-22546.066	2.723	-132751.236608	-3554.432651	36-39-16	108-28-38	5.905
89-14	-1300.600	1.417	-22542.541	5.991	-31942.780597	-7791.894600	143-23-46	73-15-30	4.136
89-69	-1303.920	-14.135	-22540.075	10.499	318603.960125	-13689.856080	143-23-47	179-59-59	13.472
89-62	-1314.735	-10.984	-22532.042	7.784	247491.949328	-10233.897240	235-50-05	87-33-42	0.301
89-61	-1314.904	-6.242	-22532.291	-8.819	140646.560422	11596.138376	234-40-38	181-09-27	10.504
89-59	-1320.977	-6.960	-22540.861	-9.816	156884.392560	12966.710232	234-33-14	180-07-24	1.529
89-55	-1321.864	10.721	-22542.107	-9.829	-241673.929147	12992.601256	323-31-14	91-02-00	14.437
89-54	-1310.256	15.376	-22550.690	-3.157	-346739.409440	4136.478192	55-13-21	88-17-53	6.606
89-53	-1306.488	4.919	-22545.264	4.624	-110900.153616	-6041.200512	325-07-54	270-05-27	1.403
合計				倍面積 面 積	-380.646973 190.32	380.646973 190.32			58.293



参考資料

※記載内容は換地処分当時のものです。 上尾市

面積（座標法）計算書

世界測地系（測地成果2011）

地番 = 800-24  
測点名

	[1] X(i)	[2] X(i+1)-X(i-1)	[3] Y(i)	[4] Y(i+1)-Y(i-1)	[2]*[3]	[1]*[4]	方向角	夾 角	距 離
89-14	-1300.600	4.930	-22542.541	-1.278	-111134.727130	1662.166800	36-25-23	106-58-23	2.001
89-15	-1298.990	-2.178	-22541.353	4.004	49095.066834	-5201.155960	143-22-22	73-03-01	4.720
89-70	-1302.778	-4.930	-22538.537	1.278	111114.987410	-1664.950284	233-24-19	89-58-03	1.916
89-69	-1303.920	2.178	-22540.075	-4.004	-49092.283350	5220.895680	323-23-46	90-00-33	4.136
合計				倍面積 面積	-16.956236 8.47	16.956236 8.47			12.773

参考資料

※記載内容は換地処分当時のものです。 上尾市

面積（座標法）計算書

世界測地系（測地成果2011）

地番 = 800-25  
測点名

	[1] X(i)	[2] X(i+1)-X(i-1)	[3] Y(i)	[4] Y(i+1)-Y(i-1)	[2]*[3]	[1]*[4]	方向角	夾 角	距 離
89-15	-1298.990	9.301	-22541.353	1.281	-209657.124253	-1664.006190	36-37-05	106-45-17	6.869
89-16	-1293.477	5.628	-22537.256	4.653	-126839.676768	-6018.548481	78-18-51	138-18-14	0.568
89-17	-1293.362	-15.988	-22536.700	12.547	360316.759600	-16227.813014	143-19-37	114-59-14	20.077
89-64	-1309.465	-20.994	-22524.709	5.158	472883.740746	-6754.220470	234-24-19	88-55-18	8.403
89-63	-1314.356	-5.270	-22531.542	-7.333	118741.226340	9638.172548	232-50-16	181-34-03	0.627
89-62	-1314.735	10.436	-22532.042	-8.533	-235144.390312	11218.633755	323-23-47	89-26-29	13.472
89-69	-1303.920	11.957	-22540.075	-6.495	-269511.676775	8468.960400	53-24-19	89-59-28	1.916
89-70	-1302.778	4.930	-22538.537	-1.278	-111114.987410	1664.950284	323-22-22	270-01-57	4.720
合計				倍面積 面 積	-326.128832 163.06	326.128832 163.06			56.652

参考資料

※記載内容は換地処分当時のものです。 上尾市

面積（座標法）計算書

世界測地系（測地成果2011）

地番 = 800-26  
測点名

	[1] X(i)	[2] X(i+1)-X(i-1)	[3] Y(i)	[4] Y(i+1)-Y(i-1)	[2]*[3]	[1]*[4]	方向角	夾 角	距 離
89-17	-1293.362	16.615	-22536.700	-9.620	-374447.270500	12442.142440	77-48-52	65-30-45	2.426
89-18	-1292.850	-8.129	-22534.329	17.932	183181.560441	-23183.386200	119-02-36	138-46-16	17.799
89-19	-1301.491	-14.105	-22518.768	13.414	317627.222640	-17458.200274	201-27-06	97-35-30	5.871
89-67	-1306.955	-7.058	-22520.915	-4.637	158952.618070	6060.350335	237-22-27	144-04-39	2.957
89-66	-1308.549	-1.949	-22523.405	-3.041	43898.116345	3979.297509	237-12-25	180-10-02	0.655
89-65	-1308.904	-0.916	-22523.956	-1.304	20631.943696	1706.810816	233-18-47	183-53-38	0.939
89-64	-1309.465	15.542	-22524.709	-12.744	-350079.027278	16687.821960	323-19-37	89-59-10	20.077
合計				倍面積 面 積	-234.836586 117.41	234.836586 117.41			50.724